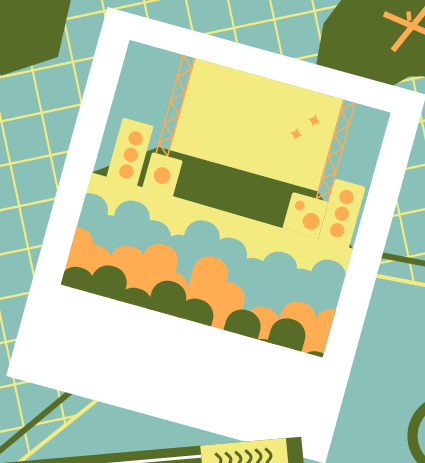
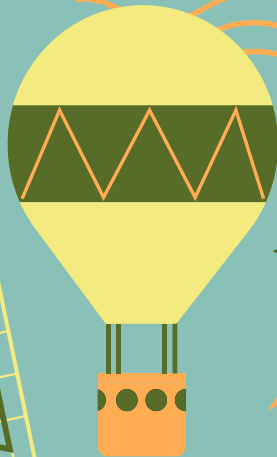


**JANV.
JUN
2025**



SCÈNE DE MUSIQUES
ACTUELLES
ALENÇON - ORNE

**LA
LUCIOLE**

EDITO

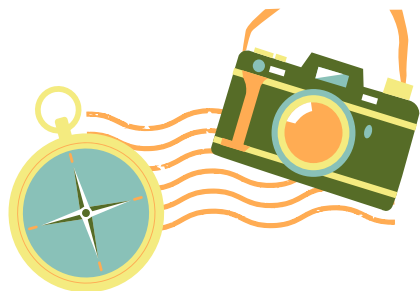
À La Luciole, chaque saison est une invitation à l'évasion. De janvier à juin 2025, préparez-vous à embarquer pour un voyage musical riche en découvertes, où chaque concert devient une aventure, chaque artiste, un éclat d'humanité à partager.

Cette saison, l'appareil photo symbolise ces instants suspendus: les regards complices, les émotions fortes, les souvenirs inoubliables. Et la boussole? Elle guide nos pas vers l'inattendu, le vibrant, le neuf. Ensemble, nous explorons des musiques qui racontent des histoires, des cultures, des luttes et des rêves.

Des *Mamans du Congo & Rrobin*, mêlant berceuses bantoues et beats électro, aux rivages du reggae de *Danakil*, chaque étape est une promesse d'évasion. *Jason Mist* et *Delgres* nous transportent entre Nouvelle-Calédonie, Guadeloupe et Mississippi, tandis qu'*Olifan* revisite le western musical en famille. Et pour les plus jeunes, *Kawatara* invite à s'émerveiller avec *Malou*, un concert célébrant l'enfance et l'imaginaire.

Cette programmation est aussi le fruit de partenariats riches. Qu'il s'agisse d'expériences électrisantes avec les collectifs techno locaux, de découvertes musicales avec le festival Printemps de la Chanson, ou encore d'accompagnement de jeunes avec D'Écouves Verte, chaque collaboration est une rencontre précieuse qui nous ouvre de nouveaux horizons.

Que vous soyez fidèles compagnons de route ou curieux de passage, embarquez avec nous. Cap sur l'émotion, cap sur l'inconnu. Cette saison à La Luciole est une invitation à vibrer, à rêver, à voyager ensemble.



INFOS PRATIQUES

HORAIRES D'OUVERTURE BILLETTERIE

Mercredi, jeudi et vendredi de **14h à 18h**

Les jours de concert de **14h à 18h**

LES SOIRS DE CONCERT

Ouverture des portes 45 minutes avant l'horaire du concert.

Présentation du billet (dématérialisé s'il vous plaît) à l'entrée de la salle. Selon le tarif, un justificatif peut vous être demandé.

Votre Carte Luciole vous sera demandée à l'entrée pour tout tarif abonné.

ACCESSIBILITÉ DES MINEURS

-14 ans : accompagnateur majeur obligatoire

14-16 ans : accompagnateur ou décharge de responsabilité

ACCESSIBILITÉ DES PERSONNES EN SITUATION DE HANDICAP

Bâtiment adapté aux personnes à mobilité réduite. Pour toute demande spécifique ou besoin de places assises, merci de nous contacter : 02 33 32 83 33 · infos@laluciole.org

Des gilets vibrants (subpacs) sont à disposition des personnes sourdes ou malentendantes, ainsi que des bouchons de protection jetables pour le public et des casques pour les enfants.

INFOS BILLETTERIE



QUEL TARIF POUR VOUS ?

- **SUR PLACE** : les jours des concerts, à partir de l'ouverture des portes.
- **PRÉVENTE** : jusqu'à l'ouverture des portes les jours de concert.
- **RÉDUIT** : pour les 11-18 ans, lycéens, étudiants, apprentis, services civiques, demandeurs d'emploi, bénéficiaires du RSA ou de l'AAH, détenteurs de la Carte Cezam. Sur présentation d'un justificatif en cours de validité.
- **ABONNÉ** : pour tous les détenteurs d'une Carte Luciole en cours de validité à la date du concert.
- **ENFANT** : jusqu'à 10 ans (inclus). Un justificatif sera demandé à l'entrée de la salle.

Les tarifs indiqués sont hors commissions (variables selon les revendeurs).

COMMENT RÉSERVER ?

- **À LA LUCIOLE** aux horaires d'ouverture billetterie.
- **PAR TÉLÉPHONE** au 02 33 32 83 33 (paiement sécurisé par CB à distance).
- **SUR NOTRE SITE INTERNET** www.laluciole.org, 7j/7 (0,99€ de frais de location par place achetée).
- **AUTRES POINTS DE VENTE** : FNAC, Carrefour, Magasins U, Leclerc, Intermarché, Géant, Casino, Auchan, Cultura, Cora (frais de location variables selon les revendeurs).

REMBOURSEMENT

Les billets ne sont ni repris, ni échangés, sauf en cas d'annulation ou de report.

Lorsqu'un concert est complet, inscrivez-vous sur notre bourse aux billets officielle, Reelax Ticket, seul endroit 100% sécurisé et fiable où revendre et racheter des billets. Rendez-vous sur l'onglet "billetterie" de notre site internet !

reelax
tickets

ABONNEMENT : LA CARTE LUCIOLE

- **LE TARIF LE PLUS BAS**
- **1 CONCERT OFFERT CHAQUE SAISON (2 FOIS PAR AN)** parmi une sélection repérée par le pictogramme.
- Accès au studio de répétition à **TARIF RÉDUIT**.
- **ANNONCES ET TEMPS D'OUVERTURE BILLETTERIE** en exclusivité 24h avant tout le monde.
- Une lettre d'information spécifique pour bénéficier d'**OFFRES ET DE MOMENTS EXCLUSIFS**.
- **RÉDUCTIONS** à la Scène Nationale 61 et le tarif réduit au Tangram (Évreux).
- **TARIF ABONNÉ** au Cargö (Caen), au BBC (Hérouville-St-Clair), au Normandy (St Lô), au Tetris (Le Havre), au 106 (Rouen), à Superforma (Le Mans), au 6PAR4 (Laval).

TARIFS : ■ 15€ tarif normal ■ 8€ tarif réduit

CSE, Amicales : la Carte Luciole accessible à 10€ pour vos adhérents. Plus d'informations au 02 33 32 83 33 ou à infos@laluciole.org



**PLUS
SIMPLE !**

À compter de janvier 2025,
La Luciole ne délivrera plus de
billet imprimé aux personnes
abonnées.

Toutes les réservations effectuées
avec une Carte Luciole seront
automatiquement enregistrées
sur celle-ci. Seule la carte
d'abonné sera donc à présenter
obligatoirement à l'entrée
des concerts.

Étudiants de l'Unicaen, la
Carte Luciole vous est offerte
par l'Université. Profitez-en !

Passeport

Orne civisme

4^e ÉDITION

REJOINS-NOUS, POUR UNE ANNÉE HORS DU COMMUN !

En 2025, 5 défis civiques :

 SAUVER UNE VIE

 PLONGER AU CŒUR DE LA JUSTICE

 DÉCOUVRIR LES MISSIONS
DES CHIENS D'ASSISTANCE

 SE MOBILISER POUR NOTRE PATRIMOINE

 SE SOUVENIR POUR NE PAS
OUBLIER NOTRE HISTOIRE



POUR LES COLLÉGIENS

5 RENDEZ-VOUS
de mars à juin 2025



GRATUIT
TRANSPORT INCLUS

Plus d'informations sur :
civisme.orne.fr



RÉPÉTER À LA LUCIOLE



LE STUDIO DE RÉPÉTITION

Indépendant, accessible 7j/7. Entièrement équipé : amplis, batterie, micros chant, table de mixage...

Possibilité de bénéficier des conseils des régisseurs de La Luciole.

TARIFS

• **séance individuelle** (1h - 2 musiciens max) :

3€ abonné / 5€ normal

• **groupes (1h)** : 5€ abonné / 7€ normal

• **forfait 10h** : 45€ abonné

• **forfait 20h** : 80€ abonné

- Étudiants de l'Unicaen : ce forfait est pris en charge à 50% par l'Université. Profitez-en !

• **forfait 30h** : 115€ abonné

Les forfaits ne sont pas accessibles sans abonnement.

LA RÉPÉTITION ACCOMPAGNÉE SALLE CLUB

Première approche de la scène pour les groupes émergents.

Permet la découverte d'un environnement professionnel. Regards et conseils des régisseurs et du chargé d'accompagnement.

TARIF

• 1h : 10€ abonné / 15€ normal

Plus d'informations : Damien Ybert - 02 33 32 53 42





DISPOSITIFS DE SOUTIEN AUX ARTISTES LOCAUX

Vous avez un groupe, un projet ? Venez nous rencontrer ! La Luciole a à cœur de vous accompagner et de trouver avec vous la meilleure collaboration.

RENDEZ-VOUS CONSEIL

Premier pas vers l'accompagnement, ces rendez-vous personnalisés avec notre chargé d'accompagnement vous permettent de faire le point sur votre projet.

HALO

Ce premier échelon s'adresse aux groupes débutants : répétitions accompagnées, conseils artistiques et techniques visant à préparer un tremplin ou un premier concert.

COUP DE PROJECTEUR

Pour les artistes en développement ayant déjà une expérience de la scène et qui souhaitent développer leur projet : le chargé d'accompagnement formalise des objectifs en fonction des besoins de chaque groupe.

PLEIN FEU

Basée sur le travail de repérage et de diagnostic du chargé d'accompagnement, cette étape s'adresse aux artistes en voie de professionnalisation. L'objectif est d'accompagner les artistes normands dans une phase de structuration et de développement de carrière, mais aussi de les doter d'un cursus de formation qui leur permettra de tisser des liens avec La Luciole sur le long terme.

Plus d'informations : Damien Ybert - 02 33 32 53 42



BATUFADA DE LA LUCIOLE

Depuis quelques années, La Luciole a mis en place un atelier batucada. Directement inspiré des ensembles de percussions brésiliens qui animent les carnivals, venez vous initier aux rythmes de la samba dans cet atelier hebdomadaire convivial et ouvert à toutes et tous, encadré par le Mestre Louis Gaumeton.

Le mardi soir (hors vacances scolaires) de 20h à 21h30.

Tarifs : Abonné : 35€ par trimestre / Non-abonné : 40€ par trimestre

Infos et inscriptions à l'accueil-billetterie :

02 33 32 83 33 · infos@laluciole.org

La Batufada est disponible pour animer vos événements !

Renseignements : Damien Ybert - 02 33 32 53 42

PÔLE RESSOURCES

Espace accessible à tous aux horaires d'ouverture de La Luciole : de la documentation est mise à votre disposition pour le montage de vos projets culturels/artistiques.

Notre chargé d'accompagnement est disponible sur rendez-vous pour répondre à vos questions sur vos projets en cours en lien avec les musiques actuelles, votre groupe ou votre initiative.

Plus d'informations : Damien Ybert - 02 33 32 53 42

PROJETS D'ACTION CULTURELLE

LA FABRIQUE À CHANSONS

AVEC VIOLETTE PRÉVOST

En partenariat avec l'école La Framboisière à Valframbert

Les élèves abordent différents aspects de la création musicale : écriture de textes autour du Petit Prince de Saint Exupéry, mise en musique, pratique instrumentale, enregistrement, travail sur les émotions, l'écoute, les percussions corporelles. En parallèle, des notions sur les droits d'auteur et la propriété intellectuelle sont partagées par un représentant de la SACEM. Et les œuvres musicales créées donneront lieu à une restitution publique. Dans le cadre des "Fabriques à Musique 2024-2025" de la SACEM.



une exposition, puis différents temps musicaux seront proposés dans différentes structures du quartier (médiathèque, écoles, etc.). Dans le cadre du dispositif Partenariat Culturel Quartiers Politique de la Ville - DRAC de Normandie



LE PASS'ÂGE MUSICAL

AVEC ANNE-MARIE CONCÉ & PAULINE MARDELLE

En partenariat avec l'IME La Passerelle & l'EHPAD Les Pastels à Alençon.

Le projet est de créer un répertoire de chansons et expressions qui seront mises en musique, avec une connivence propice au collectage des souvenirs de chaque participant, quel que soit l'âge. L'objectif est aussi de partager des émotions entre les générations, de confronter les styles musicaux, chanter des répertoires communs entre 2 générations, et de pratiquer la musique, travailler l'écoute, la rythmique, le chant, avec l'apport d'instruments adaptés à la situation de chacun, notamment des percussions, mais aussi un orgue sensoriel, des bâtons de couleur "Boomwhacker", et un clavier avec un système d'éclairage sur les touches, de façon à ce que la musique s'adapte à la vitesse. Dans le cadre du dispositif Culture-Santé - DRAC & ARS de Normandie.



THE SONGWRITERS : DONNER VIE À SON UNIVERS ET SES CHANSONS

AVEC THE SONGWRITERS

En partenariat avec les 3IFA & La Mission Locale d'Alençon

Le duo ormais intervient pour faire découvrir la création d'une chanson, avec une initiation aux accords, mélodies, textes, et à la Musique Assistée par Ordinateur (MAO). Ils vont mener une battle autour de la composition d'une chanson sur ordinateur, et travailler autour de l'identité visuelle (les clips, les tenues, les influences). Ils expliqueront la phase de mixage/mastering d'un morceau et les élèves seront amenés à faire un retour sur cette expérience de création. Les jeunes bénéficient également de conférences sur l'histoire des musiques actuelles. Dans le cadre du dispositif «Regards».



PARCOURS DE SPECTATEURS

En partenariat avec le Centre pénitentiaire d'Alençon - Condé-sur-Sarthe

L'objectif de ce projet est de permettre l'ouverture culturelle à travers la mise en place d'un parcours intégrant différentes étapes : des temps de découverte du monde du spectacle vivant et de la création, notamment une visite de La Luciole pour voir l'envers du décor, les métiers, les missions, les activités. Des rencontres avec des artistes seront aussi proposées, en amont de concerts pour être en situation de public. Les membres du Quartier de Semi-Liberté seront abonnés, pour s'inscrire dans un parcours cohérent et découvrir différentes esthétiques musicales.

Dans le cadre de Culture-Justice - SPIP de l'Orne.



LES LUCIOLES ILLUMINENT COURTEILLE

En partenariat avec les structures de ce quartier d'Alençon.

La DRAC a confié à La Luciole la mise en œuvre d'un partenariat culturel triennal avec Courteille à Alençon, qui vise au développement d'un lien privilégié entre un quartier et un lieu culturel. C'est une invitation à participer aux temps forts du quartier comme aux rendez-vous de La Luciole.

La 1^{ère} année, un atelier hebdomadaire était proposé avec Nicolas Camus, et cette année une formation,

RENDEZ-VOUS SCOLAIRES

JEUDI
16 janvier

14^H
15

Grand Parc

CONCERT PÉDAGOGIQUE

À partir de la 4^e. Durée : 1h30

Le duo pop rock indé Grand Parc, formé en 2012 par Annie Langlois et Nicolas Marsanne, sillonne la Normandie pour alerter les jeunes sur les dangers des surdoses de son. Leur spectacle pédagogique est une mise en scène percutante pour cerner les risques auditifs liés aux musiques amplifiées. L'apport de connaissances, les documentaires et les démonstrations sonores font la force de cette action de prévention et promotion de la santé auditive.

TARIF 5€

JEUDI 13 et
VENDREDI 14 mars

9^H45

"Malou" de Kawataro

CONCERT POP

À partir de 6 ans. Durée : 45 minutes

Malou, c'est un concert pop pour enfants, mais aussi une expérience immersive qui explore les questionnements de l'enfance, la connexion avec la nature, les émotions et une réelle ode à l'imaginaire. Chaque chanson dévoile un aspect de la croissance de Malou, transformant ses questionnements naïfs en une sagesse mûrie. Un spectacle composé, mis en scène et interprété par le groupe Kawataro, venu plusieurs fois travailler leur spectacle à La Luciole.

TARIF 5€

MARDI
29 avril

14^H

L'histoire du disco : de Giorgio Moroder à Daft Punk, il n'y a qu'un rythme

CONFÉRENCE DE BASTIEN CANTILLON

GRATUIT (RÉSERVATION CONSEILLÉE)

À destination des collégiens, lycéens, étudiants.
Durée : 2h

Explorez l'histoire vibrante du disco avec Bastien Cantillon ! De Giorgio Moroder à Daft Punk, découvrez comment ce style musical, né dans le New York des années 1970 en pleine crise sociale, est devenu un phénomène mondial. Rythmes libérateurs, influences fondatrices et héritage actuel : une conférence passionnante pour comprendre le pouvoir fédérateur et intemporel du disco.



DANS LE CADRE DU DISPOSITIF CULTURE-SANTÉ

INFOS & RÉSERVATIONS : infos@laluciole.org - 02 33 32 83 33

VISITES ET RENCONTRES

Des visites de La Luciole sont proposées gratuitement tout au long de l'année, à destination de tous types de groupes. C'est l'occasion de découvrir l'envers du décor, nos métiers, nos missions, notre fonctionnement et les valeurs que nous défendons.

Plus d'informations : Myriam El Ouartassi - infos@laluciole.org - 02 33 32 83 33

Il est également possible d'organiser des rencontres avec des artistes, de manière ponctuelle ou dans le cadre d'un parcours spectateur, afin de bénéficier d'un échange autour de leur parcours, leur univers musical.

Plus d'informations : Marion Vannier - actionculturelle@laluciole.org - 02 33 32 47 08

Les playlists de La Luciole : découvrez nos artistes programmés en les écoutant !



Plongez dans notre programmation grâce à nos playlists de saison, disponibles sur Spotify, Deezer et YouTube ! Découvrez les têtes d'affiche, les artistes émergents et les talents régionaux que nous accueillons cette saison. Ces playlists vous invitent à explorer des univers variés, à vous laisser surprendre par des sonorités inattendues et à oser assister aux concerts d'artistes que vous ne connaissez pas encore. Vous aimez, vous likez ; vous n'aimez pas, vous passez !

Que vous soyez mélomane curieux ou auditeur aventureux, elles sont une porte d'entrée idéale pour vivre pleinement l'expérience musicale de La Luciole. Scannez le QR-Code et laissez la musique vous guider !



MERCREDI
15 Janvier

**14^H-
19^H**

Moulage de protections auditives

**SESSIONS DE MOULAGES GROUPÉS
POUR PROTECTEURS AUDITIFS
& IN-EAR MONITORS**



Participez à une session groupée de moulages auditifs ! Musiciens, techniciens ou spectateurs réguliers, profitez de protections sur-mesure à prix réduit (99€ au lieu de 180€). Inclus : prise d'empreintes, conseils personnalisés et prévention pour allier passion musicale et santé auditive !

SUR INSCRIPTION

Plus d'informations : infos@laluciole.org
02 33 32 83 33

JEUDI
23 Janvier

**18^H
30**

Présentation de saison au Black Bear

Rejoignez-nous au Black Bear à Alençon pour une soirée conviviale autour de la présentation de notre programmation de concerts de janvier à juin 2025 ! Découvrez les artistes à travers des extraits vidéo, partagez un cocktail offert et tentez de gagner des places au tirage au sort. Une soirée musicale à ne pas manquer !



ACCÈS LIBRE ET GRATUIT (SANS RÉSERVATION)



JEUDI
30 Janvier

19^H

Marla Wallace

**AFTER
WORK**

HIP-HOP - NÉO R'N'B



Artiste singulière à la voix tranchante et au flow smooth, Marla Wallace fusionne dans sa musique rap, néo R'n'B et UK Bass. Ses paroles cathartiques, portées par des beats enflammés, s'inspirent de sa vie, abordant des thèmes tels que l'amour, la douleur et la sororité. Un savoureux mélange de douceur et d'énergie à découvrir sur scène.

♥ LAURYN HILL - ZEBRA KATZ ♥

GRATUIT (SANS RÉSERVATION)

Rencontrez Marla Wallace à l'occasion de son show-case à la médiathèque Aveline d'Alençon à 17h !
Plus d'informations : 02 33 82 46 00

SAMEDI
1^{er} février

20^H
30



Les Mamans du Congo & Rrobin + Oua-Anou Diarra (1^{re} partie)

AFRO-ÉLECTRO HYBRIDE



Chanter pour émanciper la femme africaine. Une rencontre unique entre les berceuses bantou du Congo qui font la part belle à la danse, sur les rythmes envoûtants de **Rrobin**, beatmaker aux influences électro et hip-hop. **Les Mamans du Congo** est un projet afro-féministe qui scande le quotidien des congolaises sur des rythmiques explosives d'une façon énergique et audacieuse.

Le caennais **Oua-Anou Diarra**, multi-instrumentiste insolite, ouvre la soirée pour nous embarquer dans un voyage musical sans frontière. La Régie des Quartiers nous réglera de ses petits plats spécialement pour cette occasion !

♥ CUTS - FATOUMATA DIAWARA ♥

ENFANT 8€ | ABONNÉ 12€ | RÉDUIT 14€
PRÉVENTE 16€ | SUR PLACE 18€

VENDREDI
7 février

20^H
30

Delgres + Jason Mist

BLUES - FOLK (DOM-TOM)



Le power trio unique **Delgres**, est fort d'une solide réputation scénique avec son énergique blues créée porté par une instrumentation inédite et improbable. Un univers proche des Black Keys et de Hanni El Khatib, mêlant blues rock sous hypnose, soul tellurique et garage abrasif.

Le kanak **Jason Mist** ouvre la soirée avec sa voix profonde et la sonorité envoûtante de sa slide guitare. Accompagné de ses musiciens, il nous emmène dans son univers résolument folk, blues, mêlé aux rythmes de son île natale. Une balade qui vous touche en plein cœur.

♥ BLACK KEYS - HANNI EL KHATIB - BEN HARPER ♥

ENFANT 11€ | ABONNÉ 18€ | RÉDUIT 20€
PRÉVENTE 22€ | SUR PLACE 24€

SAMEDI
8 février

20^H
30

Lofofora + Headcharger



Le retour de **Lofofora** va encore faire bouillonner La Luciole. Les parrains du métal alternatif français, plus engagés et furieux que jamais viennent défendre leur dernier album «Cœur de Cible», une fusion explosive de métal-punk aux embruns groove et doté de conscience.

Les caennais **Headcharger** ouvrent la soirée en envoyant un véritable uppercut musical, avec «Sway», leur huitième album. Mêlant stoner rock, heavy métal, grunge des années 90 et hardcore rageur. Attendez-vous à une expérience riche en énergie et mélodies imparables.

♥ MASS HYSTERIA - SILMARIS - BUKOWSKI ♥

ENFANT 11,5€ | ABONNÉ 19€ | RÉDUIT 21€
PRÉVENTE 23€ | SUR PLACE 25€

MARDI
18 février

15^H
30

“À l’ouest je te plumerai” d’Olifan

SPECTACLE JEUNE PUBLIC



À partir de 5 ans. Durée : 50 minutes.

Olifan revient avec un nouveau spectacle dans l’univers du western. Les 4 cow-boys partent à la conquête de l’ouest, trimbalant avec eux un décor aux mille facettes. En incarnant les frères John, les frangins vous embarquent dans une aventure en chansons théâtralisées et un rodéo musical “rockamburlesque”.

ENFANT, ABONNÉ, RÉDUIT 6€
PRÉVENTE 8€ | SUR PLACE 10€



FESTIVAL

**PAPILLONS
DE NUIT**

6 + 7 + 8 JUN 2025

NORMANDIE

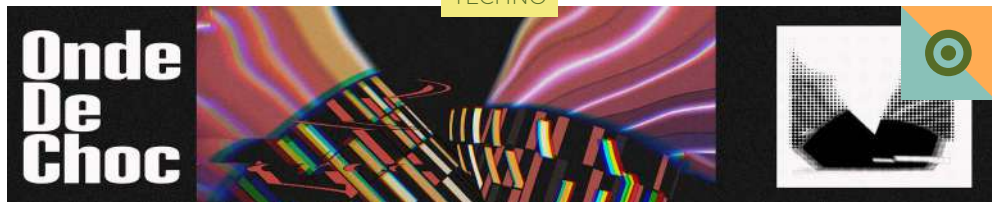
VENDREDI
21 février

**23^H-
5^H**



Onde de choc

TECHNO



Onde de choc vous plonge dans l'univers techno de 23h à 5h aux côtés des collectifs techno Hole Right, Ladacore et BPM Room.

Teksa, figure incontournable de l'acidcore et mentalcore, vous embarque dans un set aux kicks incisifs et basses ravageuses. Jean Terechkova, quant à elle, déploie une

sélection oscillant entre acid 90, trance et hardcore.

Et pour une expérience plus longue encore, rendez-vous au Barikade, dans le centre-ville d'Alençon entre 19h et 22h pour un before qui va chauffer vos semelles avant de taper du pied toute la nuit !

♥ VORTEK'S - ANETHA - BILL X ♥

ABONNÉ 13€ | RÉDUIT 15€
PRÉVENTE 17€ | SUR PLACE 22€

MERCREDI
26 février

18^H

Rencontre-métier : la production



Découvrez les coulisses des métiers de la production musicale avec Camille Loury (Le Normandy, Rendez-Vous Soniques) et Clélia Lagalle (Papillons de Nuit). Elles partagent leur parcours et leur quotidien : coordination, logistique, gestion et accueil des équipes artistiques. Une immersion fascinante dans ce rôle clé du spectacle vivant.

GRATUIT (SANS RÉSERVATION)

JEUDI
27 février

19^H

Omega Violet



L'univers du trio Omega Violet se situe à la croisée de l'indie rock, du folk et du rock progressif. Leur musique, que l'on croirait sortie d'un cabinet de curiosités, multiplie les directions sonores en alliant rythmes asymétriques, musique concrète, écriture pop et multilinguisme, faisant de leurs concerts des instants mémorables.

♥ WARHAUS - BALTHAZAR ♥
GRATUIT (SANS RÉSERVATION)



SAMEDI
1^{er} mars

20^H
30

Danakil
+ Twan Tee (1^{er} partie)

REGGAE



L'incontournable groupe de reggae français **Danakil**, sera pour la première fois sur la scène de La Luciole pour présenter son 7^{ème} album intitulé « **Demain peut-être** ». La tribu composée de 13 membres, portée par la voix et les vers percutants de son chanteur Balik, nous offre un show rassembleur où le reggae jongle avec la douceur de la pop et la folie du rock.

L'artiste montant **Twan Tee** ouvre la soirée en nous présentant son troisième album « **Outrospection** » mêlant reggae-dub, hip-hop et bass music.

♥ DUB INC - NAÂMAN - BIGA*RXANX ♥

ENFANT 15€ | ABONNÉ 26€ | RÉDUIT 28€
PRÉVENTE 30€ | SUR PLACE 32€

SAMEDI
8 mars

20^H
30

Les Garçons Bouchers + Bob's Not Dead

CHANSON PUNK



Co-plateau chanson punk inédit. Avec l'hommage à François Hadji-Lazaro, auteur-compositeur des **Garçons Bouchers** et de Pigalle. Ce spectacle réunit des anciens membres des deux formations pour nous replonger dans leurs hymnes punks engagés et imprégnés de la poésie de François.

Pour la première fois en 15 ans **Bob's not Dead !** prend la route avec sa « **Dream Team** » ! Les musiciens qui l'accompagnent en studio seront exceptionnellement sur scène avec Bob pour 5 dates uniques en France. Pour chanter l'amour et la révolte avec tendresse et humour.

♥ PARABELLUM - LES SHERIFFS
FRÈRES DE MISÈRE ♥

ENFANT 11^{€50} | ABONNÉ 19€ | RÉDUIT 21€
PRÉVENTE 23€ | SUR PLACE 25€

27 & 28 JUIN

CERISY BELLE ÉTOILE > 61

JEUDI
13 mars

19^H

“Malou” de Kawataro

POP JEUNE PUBLIC



Malou est bien plus qu'un simple concert pop pour enfants. C'est avant tout une expérience immersive où les musiciens de Kawataro accompagnent le public dans un voyage musical qui explore les questionnements profonds de l'enfance, la connexion avec la nature, les émotions et une réelle ode à l'imaginaire.

ENFANT, ABONNÉ, RÉDUIT 6€
PRÉVENTE 8€ | SUR PLACE 10€



SAMEDI
15 mars

20^H
30

Broken Back + Madjo (1^{re} partie)

POP ÉLECTRO



Après une ascension fulgurante en France comme à l'international avec ses tubes solaires, **Broken Back** a enchaîné plus de 300 concerts aux quatre coins du monde et dans le Club de la Luciole en 2017. Son nouvel album « Smile Again » marque le grand retour du chanteur et de sa pop électro lumineuse, de nouveau partout en radio. Aucun doute, Broken is Back à La Luciole !

Madjo ouvre la soirée avec sa voix magnétique et son univers pop, métissé d'indie-rock, de soul, de folk et de sonorités électroniques.

♥ SYNAPSON - TALISCO - YODELICE ♥

ENFANT 12€ | ABONNÉ 20€ | RÉDUIT 22€
PRÉVENTE 24€ | SUR PLACE 26€

JEUDI
20 mars

19^H

Rouperou

POST PUNK - DUB

AFTER
*
WORK



Fruit de sessions d'improvisation et d'expériences multiples, la musique de Rouperou développe un langage nourri par les fêlures des mondes intérieurs, masquant une certaine forme de mélancolie. Une voix profonde et mystérieuse, une rythmique ancrée et des synthétiseurs en lévitation apportent à l'ensemble un équilibre à découvrir sur leur premier album à venir.

♥ THE FLYING LIZARDS - MICHELLE CUREVICH ♥

GRATUIT (SANS RÉSERVATION)

VENDREDI
21 mars

20^H
30

Carbonne + 1^e partie

POP URBAINE



Véritable phénomène musical de l'été avec son titre «*Imagine*», Carbonne fera une halte à La Luciole pour nous présenter son EP «*Par Nous-Mêmes*». L'artiste montpelliérain transforme le rap en pop et vice versa. Cette pop hybride inspirée de ses racines espagnoles, nous promet une soirée chaleureuse et fédératrice.

♥ THEODORT - GIMS - PIERRE GARNIER ♥

ENFANT 12€ | ABONNÉ 20€ | RÉDUIT 22€
PRÉVENTE 24€ | SUR PLACE 26€

SAMEDI
22 mars

20^H
30

1000Mods + FRENZEE

STONER PSYCHÉ - PUNK



Le groupe de stoner métal grec **1000Mods** vient à La Luciole présenter son cinquième album «*Cheat Death*», qui s'annonce comme l'un des plus lourds. Leur musique se caractérise par un son analogique épais avec des grooves monstrueux et des vibrations vintage. Leur performance scénique s'annonce passionnée et dévastatrice.

♥ QUEENS OF THE STONE AGE - NEBULA ♥

C'est le trio familial punk **FRENZEE** qui ouvre la soirée pour défendre leur premier album «*What's Wrong With Me*». Les Australiens sont bien connus pour enflammer la scène avec une énergie brute et une présence imposante dans un pur esprit punk.

ENFANT 10€ | ABONNÉ 16€ | RÉDUIT 18€
PRÉVENTE 20€ | SUR PLACE 22€



Création : Louis Bédier - Graphisme

culture.orne.fr



MERCREDI
26 mars

18^H

Rencontre-métier : la diffusion



Explorez les métiers de la diffusion et du booking avec Laurène Brunet (Tour 2 Chauffe) et Solène Gautret (Pypro Production). Comment promouvoir et faire tourner des artistes ? Entre stratégies, négociations et relations publiques, découvrez ces fonctions indispensables à la réussite des tournées.

GRATUIT (SANS RÉSERVATION)

JEUDI
27 mars

20^H
30



Liv Oddman + George Ka

CHANSON POP



© Jean de Bilgnières



© L. Chevallet

La voix puissante et impressionnante de **Liv Oddman** captive instantanément le public. Repéré aux INOUI du Printemps de Bourges par une présence scénique indomptable, passant d'un registre à l'autre avec facilité. L'ovni lyonnais produit une musique instinctive et moderne.

♥ EDDY DE PRETTO - EMMA PETERS
GAEL FAYE ♥

Aussi touchante que charismatique, **George Ka** vient présenter son nouvel album empreint de lucidité et d'espoir. Une plume affûtée avec un flow aéré, qui se mêle à des sonorités pop et oscille entre les notes électroniques et acoustiques, promettant un live vibrant.

ENFANT 6€ | ABONNÉ 8€ | RÉDUIT 10€
PRÉVENTE 12€ | SUR PLACE 14€

DANS LE CADRE DU PRINTEMPS DE LA CHANSON, EN PARTENARIAT AVEC C'61

ZE NORMANDIE BRIOUZE NORMANDIE BRIOUZE NORMAN

ART SONIC

JUILLET 2025

18 19

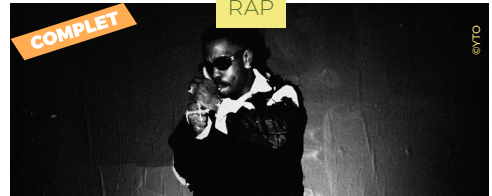
CLARA LUCIANI • GAZO • RILÈS
DELUXE • ULTRA VOMIT • BEKAR
JAHNERATION • ROLAND CRISTAL
GALLOWSTREET • MADAM • POESIE ZERO • FURIES
WE HATE YOU PLEASE DIE • MADDY STREET • BAD BAD BIRD...

IL-ARTSONIC.COM FESTIVAL-ARTSONIC.COM FESTIVAL-ARTS

VENDREDI
28 mars

20H
30

Jok'Air
+ **Shinobihana** (1^{re} partie)



Inclassable et empreint de liberté, voilà les termes qui définissent Jok'Air. Surnommé le rappeur français le plus américain, il sait entretenir l'engouement du public avec une véracité naturelle. Jok'Air revient avec une tournée en 2025 dont de nombreuses dates complètes comme celles de l'Accor Arena et de La Luciole !

♥ JOSMAN - LAYLOW - DINOS ♥

Bourse aux billets officielle: **reelax tickets**

VENDREDI
4 avril

20H
30

Grupo Compay Segundo



Compay Segundo nous quittait en 2003 et deux de ses fils qui l'accompagnaient sur scène forment avec des membres du Buena Vista Social Club le Grupo Compay Segundo. Ces infatigables compañeros parcourent le monde pour raconter « l'histoire de leur Compay » en portant haut et fort les couleurs de la musique cubaine.

♥ BUENA VISTA SOCIAL CLUB ♥

ENFANT 13€ | ABONNÉ 22€ | RÉDUIT 24€
PRÉVENTE 26€ | SUR PLACE 28€

SAMEDI
5 avril

20H
30

Adèle Castillon
+ 1^{re} partie



Après un succès fulgurant avec son groupe Videoclub, une nomination aux Victoires de la Musique et un featuring remarqué avec Gazo, à 23 ans, Adèle Castillon a une carrière que l'on prédit déjà radieuse. Désormais en solo, elle vient présenter son nouveau projet « Crève-cœur » aux influences indie-pop urbaines.

♥ VIDÉO CLUB - FAUVE - ANGÈLE ♥

ENFANT 12€ | ABONNÉ 20€ | RÉDUIT 22€
PRÉVENTE 24€ | SUR PLACE 26€

JEUDI
24 avril

20^H
30

Sam Sauvage

CHANSON



Avec sa voix surprenante et du talent à revendre, Sam Sauvage est un dandy désarticulé sur scène comme à la ville. Entre chanson et pop française, le nouveau prodige poursuit son chemin très prometteur avec des mélodies entêtantes influencées par des artistes tels que Benjamin Biolay, Eddy de Pretto ou Clara Luciani.

♥ JOHNNY JANES - FEU! CHATTERTON ♥

ENFANT 6€ | ABONNÉ 8€ | RÉDUIT 10€
PRÉVENTE 12€ | SUR PLACE 14€

MARDI
29 avril

14^H

L'histoire du disco : de Giorgio Moroder à Daft Punk, il n'y a qu'un rythme



Explorez l'histoire vibrante du disco avec Bastien Cantillon ! De Giorgio Moroder à Daft Punk, découvrez comment ce style musical, né dans le New York des années 1970 en pleine crise sociale, est devenu un phénomène mondial. Rythmes libérateurs, influences fondatrices et héritage actuel : une conférence passionnante pour comprendre le pouvoir fédérateur et intemporel du disco.

GRATUIT, RÉSERVATION CONSEILLÉE



DANS LE CADRE DU DISPOSITIF CULTURE-SANTÉ

VENDREDI
25 avril

20^H
30

Ten 56 + supports

MÉTAL



Le groupe de métal deathcore Ten 56 est né en 2020 à l'aube de la pandémie. Il prend d'assaut La Luciole avec sa signature sonore regroupant Lourdeur écrasante, ambiances industrielles et apocalyptiques, brutalité pure et émotions viscérales. Des invités spéciaux accompagneront Ten 56 pour entamer la soirée.

♥ LANDMVRKS - AVENGED SEVENFOLD ♥

ENFANT 10€ | ABONNÉ 16€ | RÉDUIT 18€
PRÉVENTE 20€ | SUR PLACE 22€

MERCREDI
7 mai

20^H
30

The Georgia Thunderbolts

ROCK BLUES US



Les Américains de The Georgia Thunderbolts font partie de la nouvelle génération de passionnés de rock classique et sudiste. Ils viennent faire vibrer La Luciole avec les sons de leur nouvel album. Leur univers est imprégné d'un mélange de rock'n'roll, de rock sudiste, de country rock et d'énergie brute.

♥ ROBERT JON & THE WRECK
THESE WICKED RIVERS ♥

ENFANT 6€ | ABONNÉ 8€ | RÉDUIT 10€
PRÉVENTE 12€ | SUR PLACE 14€

JEUDI
15 mai

19^H

Karen Lano

CHANSON



©Olivier Legall

Poétesse folk à la voix envoûtante, Karen Lano délivre une musique finement brodée, aux arrangements délicats, où se mêlent arpèges entêtants et claviers oniriques. Elle aborde dans son dernier album « L'âge d'or », la féminité, la nature ou la sororité, dispensant ainsi une réponse raffinée au chaos ambiant.

CONCERT CHANSIGNÉ

♥ EMILY LOIZEAU - CLARA YSÉ ♥

GRATUIT (SANS RÉSERVATION)

SAMEDI 17 et
DIMANCHE 18 mai

10^H-
18^H

Initiation aux techniques de sonorisation

FORMATION



Cette formation pratique, animée par Damien Ybert, vous apprend à maîtriser les bases de la sonorisation : câblage, gestion des retours, utilisation de la console et placement des micros. Idéale pour musiciens, débutants ou non, elle vous permet de prendre le contrôle de l'aspect technique de vos répétitions et concerts.

ABONNÉ 80€ | RÉDUIT 90€ | NORMAL 100€

VENDREDI
23 mai

20^H
30

Locomuerte + Broken Bomb

PUNK MÉTAL



Broken Bomb est un cocktail explosif de punk hardcore, de rock'n'roll et de crossover ! Ce combo survitaminé, composé de musiciens de Banane Metalik et Breakout, dégage en live une énergie à toute épreuve qui n'a de cesse de booster l'adrénaline d'un paquet de furieux.

Locomuerte est un groupe de trash punk crossover chicano, avec des influences comme Suicidal Tendencies et Motörhead. Le chant en espagnol avec un flow latino ultra-groovy donne à Locomuerte un son unique et imparable, bien connu pour des shows ultra-bouillants.

♥ THE EXPLOITED - PARABELLUM - CRISX ♥

ENFANT 8€ | ABONNÉ 12€ | RÉDUIT 14€ | PRÉVENTE 16€ | SUR PLACE 18€

MERCREDI
28 mai

**14^H-
18^H**

Festi'Bahuts #8

TREMPLIN MUSICAL



Festi'Bahuts est un après-midi festif et convivial à La Luciole, où les talents lycéens se produisent sur scène et où des animations et ateliers créatifs sont proposés pour toute la famille. Un événement ouvert à tous, avec de la musique, des échanges artistiques et des découvertes à ne pas manquer !



GRATUIT (SANS RÉSERVATION)

JEUDI
5 juin

19^H

Avec des gens armés

AFTER
WORK

POP PACIFIQUE



La musique, pour «Avec des Gens Armés», est une arme douce. Elle ne blesse pas, mais pénètre profondément. Le duo explore les vastes territoires de la pop, influencé aussi bien par les mélodies des Beatles que par les textures raffinées de Debussy, délivrant ainsi une musique exigeante et sophistiquée mais néanmoins accessible.

♥ ROBERT WYATT - EELS ♥

GRATUIT (SANS RÉSERVATION)

VENREDI
13 juin

**20^H
30**

Résonance : Laurent Jouard + Ferdinant

CHANSON - ROCK



Laurent Jouard, figure emblématique de la scène alençonnaise, vient présenter son 7^{ème} album « Sur le ring ». Oscillant entre la chanson et le rock avec quelques accents pop, Laurent Jouard livre sur ce dernier opus sa vision du monde avec douceur, élégance et sincérité.



Duo mayennais accompagné par le 6PAR4, **Ferdinant** mêle introspections intimes et constats sociétaux, disant non au cynisme et à l'individualisme ambiant pour délivrer une musique empruntant tout autant au rock qu'à la chanson, gardant l'espoir de lendemains meilleurs.

♥ FEU! CHATTERTON - MIOSSEC ♥

GRATUIT (SANS RÉSERVATION)

Développement durable : et vous, comment venez-vous à La Luciole ?

Saviez-vous que 55 % des émissions de gaz à effet de serre de La Luciole sont liées aux déplacements ? Pour réduire cette empreinte, nous avons mis en place une plateforme sur notre billetterie pour organiser vos trajets en covoiturage, copiétonnage ou covélo. En complément, nous expérimentons des solutions comme une navette après certains concerts. Prenez part à ces initiatives et faites de vos sorties culturelles un engagement pour l'environnement !



Cette démarche s'inscrit dans un projet global : recours à des fournisseurs locaux, réduction des déchets, éclairages LED, ou encore bouchons d'oreilles recyclables... Ensemble, construisons une culture vivante et durable, en respectant notre planète et nos valeurs.

Ces avancées sont possibles grâce à un travail en partenariat avec le service développement durable de la Ville et de la Communauté Urbaine d'Alençon et avec Réunir CUA - Alto.

Chapêlmêle fait le mur à La Luciole

Ce clin d'œil à Chapêlmêle nous permet de valoriser le partenariat avec la Fabrique artistique et culturelle d'Alençon pour présenter des artistes en résidence longue. Ce semestre, deux artistes seront présentés : Jo99 de janvier à mars et Ana Galvis d'avril à juin. Venez les découvrir !



Jo99 - Joseph Guérin - est un touche à tout : BD alternative, peinture, affiches, dessins animés ou d'illustrations noir et blanc à l'encre de chine... jusqu'aux jeux vidéo. Ses sources d'inspiration sont multiples et il ne s'interdit rien : minuscule toile, fresques murales, SF, autobiographie ou politique. Ses couleurs d'enfant contrastent avec des sujets plus adultes. Des couleurs joyeuses pour des sujets tristes créant un style «carnavalesque».



Ana Galvis est une artiste peintre et dessinatrice colombienne née en 1990 à Cali-Colombia. Son processus de recherche picturale lui permet d'aborder des questions telles que le souvenir, la mémoire et l'identité, c'est pourquoi Ana essaie de mettre en évidence des coups de pinceau agressifs et aléatoires dans ses œuvres, d'appliquer des couleurs pures qui se brouillent ou se mélangent aux autres, générant cette image d'une mémoire diffuse. Son travail pictural peut être classé dans des styles tels que l'expressionnisme, l'art figuratif et brutal.

CHEZ NOS VOISINS

BIG BAND CAFE #74



KAZY LAMBIST
MIOSSEC
AIRBOURNE
SOLANN
PETER HOOK & THE LIGHT
ASIAN DUB FOUNDATION
ARMA JACKSON
AMK
ORANGE BLOSSOM
 & bien d'autres !

bigbandcafe.com
 @ f

JANV. MARS 2025

SUPERFORMA.FR

CHARLÉLIE COUTURE · THÉA BAGARRE · PAMELA · OJOS
CLARA YSÈ · NAZA
CAMILLA SPARKSSS
ASTÉRÉOTYPIE · LACRIM
MASS HYSTERIA · VOX LOW
SYNAPSON · LOFOFORA · HATIK
SOPHIE ALOUR · RENDEZ-VOUS
ROLAND CRISTAL · FRED FRITH
LAURA CAHEN · JUNIORE
THIS WILL DESTROY YOU ·
BOUND BY ENDOGAMY...

LE CARGÖ

GWENDOLINE + DROGES **ISHA & LIMSA D'AULNAY + T PARTIE**
 SAM 8.02 - 20h VEN 25.04 - 19h30
 Club Grande salle
 Indie rock Rap

VICTOR SOLF + JAHEN **TRETEMÖLLER + T PARTIE**
 SAM 8.03 - 20h DIM 18.02 - 17h30
 Club Grande salle
 Soul pop Electro

LE TETRIS JANV FÉV MARS 25

- MALIK DJOUDI
- ADÉ
- ORANGE BLOSSOM
- BB JACQUES
- THE UNDERTONES
- MAIRO
- BENJAMIN EPPS
- FRUSTRATION
- LAS ROBERTAS
- JOHNNY MAFIA
- SATELLITES
- CLAVICULE

SMAC DU HAVRE LETETRIS.FR

Partenariat **Snat61** 

Si vous êtes **abonné à la Luciole**, vous bénéficiez de **-40%** sur les spectacles de la **Snat61** *

*Catégorie jaune / Sur présentation de votre carte d'abonnement de La Luciole.

www.scenationale61.com - 02 33 29 16 96

SCÈNE LE NORMANDY DE MUSIQUES ACTUELLES SAINT-LO

SAISON 2025

DÉBUT DE SIÈCLE #25
 HEADCHARGER + MADAM
 + THE ETERNAL YOUTH · ELECTRO DELUXE
 MATHIEU BOOGAERTS · EMMA PETERS
 BÉN L'ONCLE SOUL · GIEDRÉ · LORDI
 STYLETO · VICTOR SOLF + MAXWELL
 FARRINGTON AND LE SUPERHOMARD
 + EUTHERPE ET BIEN D'AUTRES !

INFOS & RÉSERVATIONS : WWW.LENORMANDY.NET | 02 33 57 60 96

106 SCÈNE DE MUSIQUES ACTUELLES ACTUELLES DIVER DIVERSE

JAN-JUIN 2025
 YOUSSEUPHA / JOHN CALE
 NUITS DE L'ALLIGATOR / SOLANN
 ETIENNE DE CRECY
 GODSPEED YOU! BLACK EMPEROR
 MARIE-FLORE / ADÉ
 A PLACE TO BURY STRANGERS
 FESTIVAL RUSH...

SCÈNE DE MUSIQUES ACTUELLES ACTUELLES LAVAL

SPARA

Janvier · Juin 2025 / Laval

DakhaBrakha
 Naive New Beaters
 Miossec · Danyl
 Safia Nolin · Knives
 Kazy Lambist
 Jeune Lion ...

Logissia



Groupe ActionLogement

Plus de
10 500
logements
locatifs

La référence
DU LOGEMENT
à loyers
abordables

**Être BIEN
chez Vous,
UNE Priorité
pour Nous**

www.unlogementdanslorne.fr

L'ÉQUIPE SALARIÉE



Céline Ferry • Direction
Nicolas Chevallier • Programmation
Marion Vannier • Action Culturelle
Damien Ybert • Accompagnement
Tiphaine Aitali • Comptabilité
Julien Hamel • Régie générale / régie son
Sacha Weisberg • Alternant son
Jean-Paul Marin • Régie lumière
Romane Racinet • Accueil-artiste / production
Anne Bellenger • Communication / relations publiques
Lucas Richard • Alternant communication / relations publiques
Myriam El Ouartassi • Accueil-billetterie / communication
Yannick Fretel • Bar / affichage

L'ASSOCIATION EURÊKA

BUREAU

Présidente • Corinne Rondeau
Trésorier • André Drolet
Co-secrétaire • Jérôme Perronnet
Co-secrétaire • Olivier Perelle
Co-secrétaire • Christine Sorel



CONSEIL D'ADMINISTRATION

Philippe Amraoui, Michel Anjubault, Olivier Chantepie, Christian Gastineau, Annick Guillot, Fabienne Larrieu, Martine Massey, Isabelle Mével, Sylvain Petit, Philippe Scelin, Valérie Vinot

Un grand merci à **tous les bénévoles de l'association** qui sont présents tout au long de l'année.

Vous souhaitez **nous rejoindre** ou avoir **plus d'informations** sur l'association Eurêka ?

Contactez-nous à associationeureka@laluciole.org.

PARTENARIATS

PARTENAIRES INSTITUTIONNELS

Soutenu par



PARTENAIRES PROFESSIONNELS



PARTENAIRES MÉDIAS



CLUB PARTENAIRES

Depuis 2020, La Luciole a lancé son Club Partenaires. Rejoignez-le ! Et apportez votre soutien à une structure culturelle reconnue de votre territoire. Bénéficiez toute l'année de découvertes et de surprises : visites privées et autres rendez-vous privilégiés.



Rejoignez le club partenaires et associez l'image de votre entreprise à un projet reposant sur une programmation culturelle de qualité.

RENSEIGNEMENTS : partenariat@laluciole.org - 02 33 26 53 44

PROGRAMMATION JANV-JUIN 2025

MER 15 JANV.	Moulage de protections auditives	14 ^H - 19 ^H
JEU 23 JANV.	Présentation de saison au Black Bear Gratuit - pas de réservation	18 ^H 30
JEU 30 JANV.	AFTER + WORK Marla Wallace HIP-HOP - NÉO R'N'B Gratuit - pas de réservation	19 ^H
SAM 1 ^{ER} FÉV.	Les Mamans du Congo & Roblin + Oua-Anou Diarra (1 ^{re} partie) AFRO ÉLECTRO HYBRIDE En partenariat avec la Régie des Quartiers alençonnaise	20 ^H 30
VEN 7 FÉV.	Delgres + Jason Mist BLUES - FOLK (DOM-TOM)	20 ^H 30
SAM 8 FÉV.	Lofofora + Headcharger MÉTAL	20 ^H 30
MAR 18 FÉV.	CONCERT FAMILIAL «À l'ouest je te plumerai» d'Olifan SPECTACLE JEUNE PUBLIC	15 ^H 30
VEN 21 FÉV.	Onde de choc TECHNO En partenariat avec Hole Right, Ladacore et BPM Room	23 ^H - 5 ^H
MER 26 FÉV.	Rencontre-métier : la production Gratuit - pas de réservation	18 ^H
JEU 27 FÉV.	AFTER + WORK Omega Violet INDIE ROCK Gratuit - pas de réservation Dans le cadre de la tournée Aérolab de TFT Label	19 ^H
SAM 1 ^{ER} MARS	Danakil + Twan Tee (1 ^{re} partie) REGGAE	20 ^H 30
SAM 8 MARS	Les Garçons Bouchers + Bob's not Dead CHANSON PUNK	20 ^H 30
JEU 13 MARS	CONCERT FAMILIAL «Malou» de Kawataro POP JEUNE PUBLIC	19 ^H
SAM 15 MARS	Broken Back + Madjo (1 ^{re} partie) POP ÉLECTRO	20 ^H 30
JEU 20 MARS	AFTER + WORK Rouperou POST PUNK - DUB Gratuit - pas de réservation	19 ^H
VEN 21 MARS	Carbonne + (1 ^{re} partie) POP URBAINE	20 ^H 30

SAM 22 MARS	1000Mods + FRENZEE STONER PSYCHÉ - PUNK	20 ^H 30
MER 26 MARS	Rencontre-métier : la diffusion Gratuit - pas de réservation	18 ^H
JEU 27 MARS	Liv Oddman + George Ka CHANSON POP Dans le cadre du Printemps de la Chanson, en partenariat avec C'61	20 ^H 30
VEN 28 MARS	COMPLET reela : tickets Jok'Air + Shinobihana (1 ^{re} partie) RAP	20 ^H 30
VEN 4 AVR.	Grupo Compay Segundo MUSIQUE CUBAINE	20 ^H 30
SAM 5 AVR.	Adèle Castillon + (1 ^{re} partie) POP	20 ^H 30
JEU 24 AVR.	Sam Sauvage CHANSON	20 ^H 30
VEN 25 AVR.	Ten 56 + supports MÉTAL	20 ^H 30
MAR 29 AVR.	L'histoire du disco de Giorgio Moroder à Daft Punk, il n'y a qu'un rythme CONFÉRENCE DE BASTIEN CANTILLON Gratuit - réservation conseillée	14 ^H
MER 7 MAI	The Georgia Thunderbolts ROCK BLUES US	20 ^H 30
JEU 15 MAI	AFTER + WORK Karen Lano CHANSON Gratuit - pas de réservation	19 ^H
SAM 17 ET DIM 18 MAI	Initiation aux techniques de sonorisation FORMATION	10 ^H - 18 ^H
VEN 23 MAI	Locomuerte + Broken Bomb PUNK MÉTAL	20 ^H 30
MER 28 MAI	Festi'Bahuts #8 Gratuit - pas de réservation En partenariat avec l'association D'Écouves Verte	14 ^H - 18 ^H
JEU 5 JUIN	AFTER + WORK Avec des gens armés POP PACIFIQUE Gratuit - pas de réservation	19 ^H
VEN 13 JUIN	Résonance : Laurent Jouard + Ferdinand CHANSON - ROCK Gratuit - pas de réservation	20 ^H 30



ABONNEMENT : un concert offert au choix parmi la sélection marquée de ce pictogramme



CONCERT CHASSIGNÉ

AFTER WORK : concert gratuit à 19h scène régionale - artistes locaux

La Luciole - 02 33 32 83 33
Retrouvez-nous également sur



Retrouvez toutes les informations sur l'ensemble des activités de La Luciole sur notre site

www.laluciole.org

Conception graphique :
Anais Blanc-Gonnet
treize-communication.com

Impression : Groupe Santerre